

Guatemala, 30 de junio del 2023

Licenciada
Blanca Estela Morán Muñoz
Jefe del Departamento de Apoyo a la Creación
Dirección General de las Artes
Ministerio de Cultura y Deportes
Presente

Estimada Licenciada Morán:

De manera atenta me dirijo a usted con el propósito de presentar mi INFORME conforme a lo estipulado en el Acta Administrativo No. 008-2023, (Único producto)

Actividades

- I. Producción general de la obra de teatro "Querida, el Musical".
- II. Realización de la dirección artística de los ensayos y presentaciones de la obra de teatro "Querida, el Musical"
- III. Grabación de dos presentaciones de la obra de teatro "Querida, el Musical".
- IV. Otras actividades afines a sus servicios artísticos.

Informe de Actividades

I. Producción general de la obra de teatro “Querida, el Musical”.

Director y Productor General: Fernando Antonio Gómez Ramírez, informe de la producción de Querida el Musical.

Durante el proceso de producción, se realizaron todos los procesos necesarios para la elaboración de este proyecto, la cuales se trabajaron en distintos rubros:

Querida es una obra de teatro musical que está ambientada en los años 50, con más de 30 artistas en escena y 15 en producción, esta obra está acompañada de orquesta, bailarines y mariachi en vivo, esta producción lleva una producción significativa, en donde se debe de coordinar diferentes rubros para poder desarrollar la producción de Querida el Musical, entre estos rubros se encuentra:

- Coordinación de la elaboración del diseño de vestuario, tanto elenco, como orquesta y bailarines, este rubro define la época y el lugar en donde se desarrolla la historia.
- Coordinación y elaboración de peluquería, esta es la parte en donde se desarrollan los diferentes diseños de peinado para ambientar en época a las artistas.
- Coordinación de elaboración de escenografía y utilería, este rubro es el encargado de ambientar el escenario con la escenografía, como un bar de los años 50, sala y apartamento de la misma época.
- Coordinación de diseño de iluminación, marcar la iluminación de las diferentes escenas y ambientar las escenas.
- Coordinación en ensayos de actores, ensayos con orquesta y mariachi.
- Coordinación, desarrollo y supervisión de los técnicos en el montaje de cableado de audio y luces.

A. Coordinación de la elaboración del diseño de vestuario que utilizará el elenco, bailarines y músicos de la obra de teatro “Querida, el Musical”.

El diseño de vestuario se encarga de diseñar a medida los trajes y los accesorios de los personajes de teatro, este es de vital importancia ya que da la apariencia externa del actor. Cuando un personaje entra en escena, la primera impresión que tenemos de él, proviene del vestuario. Vestuario y personaje están en íntima relación y esta relación viene dada por el significado social del traje, además de colocarnos en una época específica, el cual nos traslada al escenario deseado que busca el dramaturgo por medio del libreto.

Querida se desarrolla en los años 50, por lo cual la moda debe de ser de esa misma época, vestidos por debajo de las rodillas que tallan la silueta de los personajes, para los varones, chalecos, sombrero, boinas y sacos elaborado de la época.

Vestuario de Querida el musical elaborado por: Elma Luz González Ramírez y Luis Chinchilla.

El tiempo de elaboración, mantenimiento y tallaje, son puntos importantes en este rubro de producción.



Orquesta: Saco blanco von corte en V y hombreras, corbatín negro, camisa blanca, pantalón negro formal tradicional, calcetines y zapatos negros, única vestimenta.



Personaje Rocío: Cambio de vestuario dos, 1. Vestido rojo largo con cuello en V de una sola pieza.



Personaje Ernesto: Traje sastre, corte tradicional color café, con chaleco, camisa blanca y corbatín.



Personaje Alberto: Saco azul corte tradicional, con chaleco color azul pavo, camisa blanca y corbatín rojo con diseños, zapatos 2 colores y boina negra.



Personajes Rosa, Elena y Ricardo: Rosa: 1er cambio: Vestido tipo campana color beige, straple, medida hasta debajo de la rodilla, zapatos beige. Elena: 1er cambio: Vestido con falda floreada, elegante color negro, debajo de las rodillas y zapatos negros. Ricardo: 1er cambio, traje de corte tradicional negro, camisa blanca, corbata tradicional con detalles color negro, zapatos y calcetines negros.



Bailarinas: Vestuario de fantasía tipo cabaret, color rojo, tipo body con cola de plumas, zapatos de color negro tipo baile.



Personajes (Alberto, Roció y Chemita): Alberto: 2do. Cambio, chaleco redondo, corbatín negro, camisa blanca, boina, pantalón y zapatos negros. Roció 2do Vestuario, vestido tipo mesera con vuelo frontal y línea roja en cuello y mangas, vestido debajo de rodilla acampanado, delantal blanco con vuelos. Chemita: Camisa blanca, corbatín negro, chaleco rosado, pantalón, calcetines y zapatos



Personajes (Rosa y Elena): Rosa: Vestido debajo de las rodillas, con sobre falda transparente de tirantes sin mangas. Elena 2do Vestuario, vestido casual rojo con cuello en V hasta las rodillas, cinturón negro, manga corta.

B. Coordinación de la elaboración del diseño de peluquería del elenco, bailarines y músicos de la obra de teatro “Querida, el Musical”.

Diseño de peluquería: Blanca Estela Ramírez.

Elaboración y peinados basados en los años 50 en donde se utilizaban melenas cortas, risos y peinados abombados, uso de diademas, colas tipo italiano, peinados para hombre, de un lado corto.



Personaje Lola: Peinado tipo cascada, un postizo tipo cola de colochos.

Rocío: Peinado recogido con diadema, con medio fleco.



Personaje Rosa: Un peinado corto de bugles.



Personaje Esperanza: Peinado de moño recogido con relleno.

Elena: Peinado bajo con cola para arriba.



Bailarina: Cola de lado risada, con trenza.

Bailarina: Peinado de moño con bugles.

C. Coordinación de la elaboración de la escenografía y utilería para las presentaciones de la obra de teatro “Querida, el Musical”.

Diseño de escenografía: Alejandra Argueta y Lucy González.

Elaboración y coordinación 5ta. Columna. Elaboración, mantenimiento y coordinación de escenografía y utilería.

La escenografía y utilería se desplaza en 3 escenas de la obra: **Escenario 1 lado izquierdo viendo desde butacas:** 2 sillones de la época y mesa central, con maleta de la época.

Escena 2 central: 7 mesas con 2 sillas cada una, manteles y sobre manteles, ceniceros y velas centrales, tarima de 4x3, 3 columna de donde de escenario con flores, 3 tarima tipo medio luna con luces, cartel de QUERIDA troquelado iluminado, bar, 2 bancos, 3 estantes con botellas de utilería simulando vino, botellas de vino, vasos y copas.

Escenario 3 derecho: Cama de habitación, con sobre fundas y almohadas, maleta de la época, respaldo de cama y candil iluminado.



Montaje de tarima 5x3 para orquesta



Montaje de sillas y mesas redondas.



Montaje de barra, copas y botellas / montaje de botellas de utilería / montaje de tarima

D. Coordinación de la elaboración del diseño de iluminación para las presentaciones de la obra de teatro “Querida, el Musical”.

Diseño: Alejandra Argueta, Lucy González y Victorino Xicon



Iluminación de escenario 4 bean y 20 par



Iluminación de escenar con Bean



Iluminación con distintos focos, vean, cenitales pares, par leds.

II. Realización de la dirección artística de los ensayos y presentaciones de la obra de teatro "Querida, el Musical".

A. Ensayos con el elenco de la obra de teatro "Querida, el Musical".

Los ensayos se llevaron a cabo en horarios nocturnos, con las diferentes disciplinas artísticas, el ensayo con el elenco tuvo una duración de 2 meses, de 3 a 4 días por semana, con una

duración de 5 a 6 horas, estos ensayos abarcaban: Ensayo vocal, ensayo de expresión corporal, lectura de libreto, ensayo general.



Ensayo entre los personajes de Esperanza y don Luis / ensayo vocal Alberto



Ensayo personaje Lola (escena suicido)



Ensayo vocal con orquesta



Ensayo general con escenografía y utilería

B. Ensayos con los músicos de la orquesta y mariachis, de la obra de teatro “Querida, el Musical”.

Los ensayos vocales y con orquesta, se desarrollaron por las noches y fueron 3 ensayos con orquesta y 3 con mariachi. En esta etapa los actores/cantantes, tuvieron la oportunidad de ensayar con notas, entradas de canciones, tonalidades, color de voz y ritmo de acorde.



Ensamble musical (órgano, batería, guitarra, violín, sintec y trompeta / Búsqueda de tonalidades



Ensamble de sintec, violín y guitarra



Ensayo general con orquesta



Ensayo con mariachi y actores



Ensayo con mariachi y actores

C. Ensayos con bailarines de la obra de teatro “Querida, el Musical”.

Se tuvieron ensayo con el cuerpo de baile, conformado por 4 bailarines, estos ensayos se desarrollaron por las noches, en donde el coreógrafo desarrolló la entradas y salidas, coreografías propias para presentar, coreografía grupal y coreografía.



Ensayo coreográfico



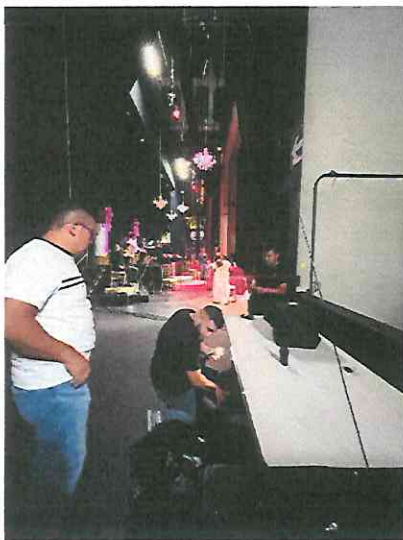
Ensayo de pareja



Ensayo coreográfico

D. Supervisión del desempeño del personal técnico durante los ensayos y presentaciones de la obra de teatro “Querida, el Musical”.

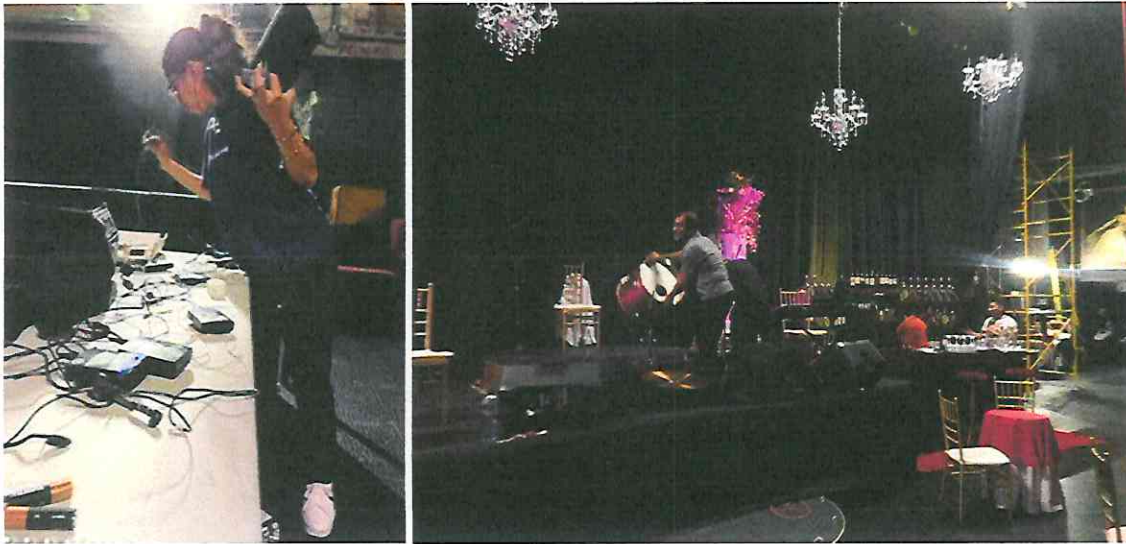
El trabajo del personal técnico consiste en el montaje de cables tanto para luces como para microfonía de actores, orquesta y mariachi, estos para desarrollar las entradas enumeradas y ordenadas de cada micrófono, modular la tonalidad de cada micrófono con cada instrumento y voz, ordenar los cables, estar preparadas para cualquier falla de microfonía, luz y back stage, supervisar las baterías los micrófonos de diademas, modular monitores, coordinar las secuencias de las escenas.



Montaje de cables para audios



Modulación de tonalidades para instrumentos y voz



Montaje de micrófonos y baterías

Montaje de cables de audio para orquesta

- III. Grabación de dos presentaciones de la obra de teatro “Querida, el Musical”.
(Adjunto)

Resultado Esperado

Producto 1.

Entrega de un informe sobre las diferentes acciones de producción (diseño de vestuario, bocetos del diseño escenográfico y diseño de iluminación) y dirección teatral, realizadas en los ensayos y en las presentaciones de la obra de teatro “Querida, el Musical”, así como la grabación de dos presentaciones, que deberán entregarse en disco, USB u otro dispositivo de almacenamiento.
ADJUNTO

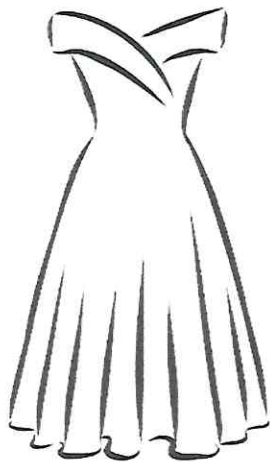

FERNANDO ANTONIO GÓMEZ RAMÍREZ

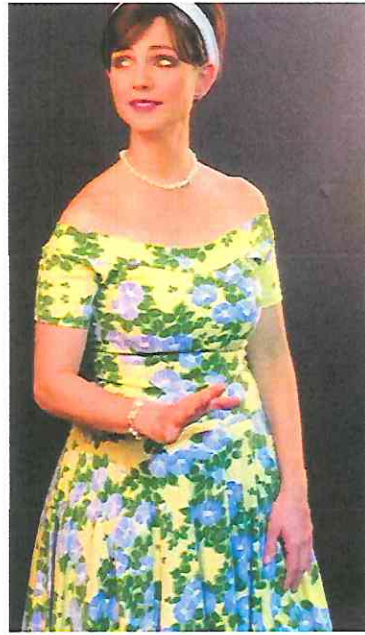
Vo.Bo

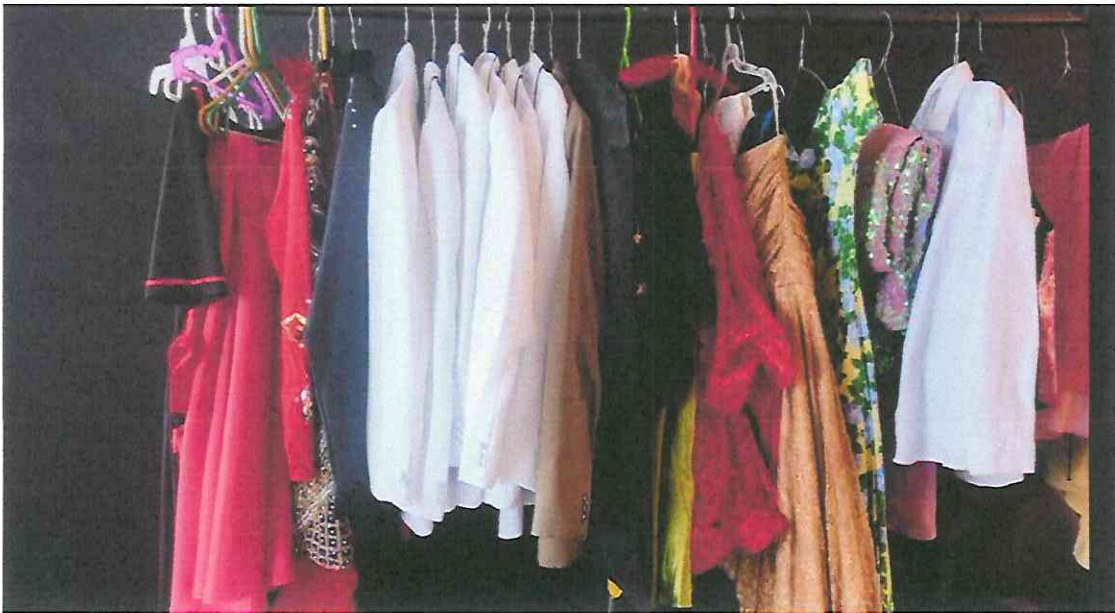

Licda. Blanca Estela Morán Muñoz
Jefe del Departamento Sustantivo II en Funciones
Departamento de Apoyo a la Creación
Dirección General de las Artes
Ministerio de Cultura y Deportes

BOCETOS DE PRODUCCIÓN QUERIDA CON FINES ILUSTRATIVOS

Vestuario Moda de los años 50, vestidos por debajo de las rodillas que tallan la silueta de los personajes, para los varones, chalecos, sombrero, boinas y sacos elaborado de la época.







Boceto escenario: Escenario Bar Querida



Boceto casa, bar Querida y calle/cuarto.



Ejemplificación escenario orquesta



BOCETO ILUMINACIÓN QUERIDA

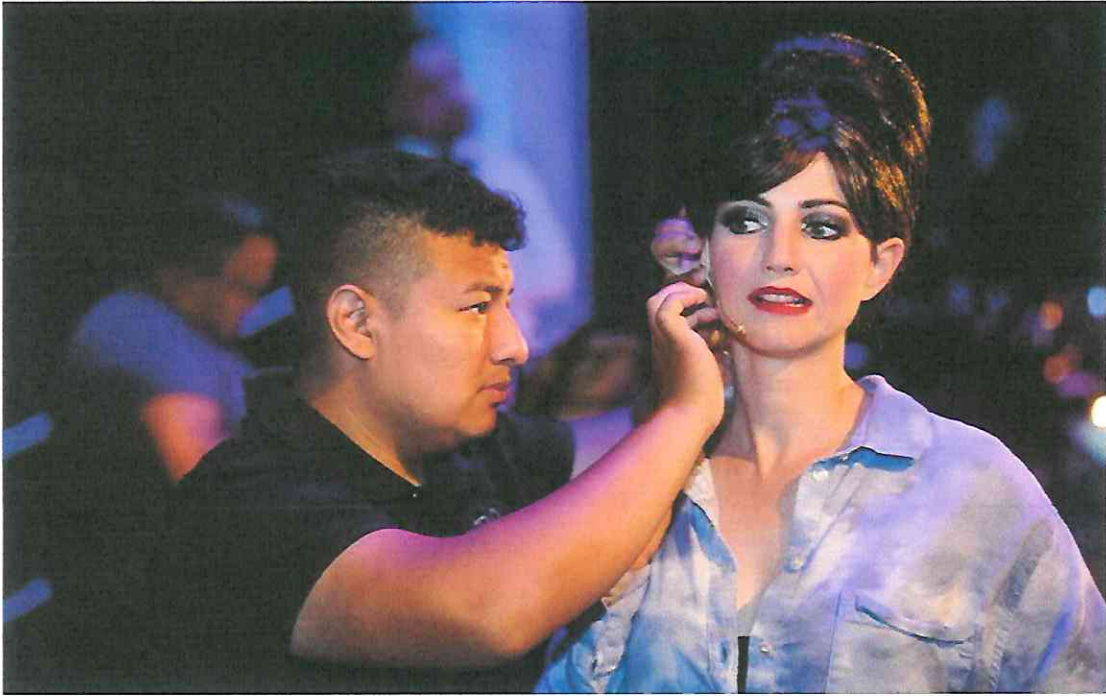






Otros





James James James